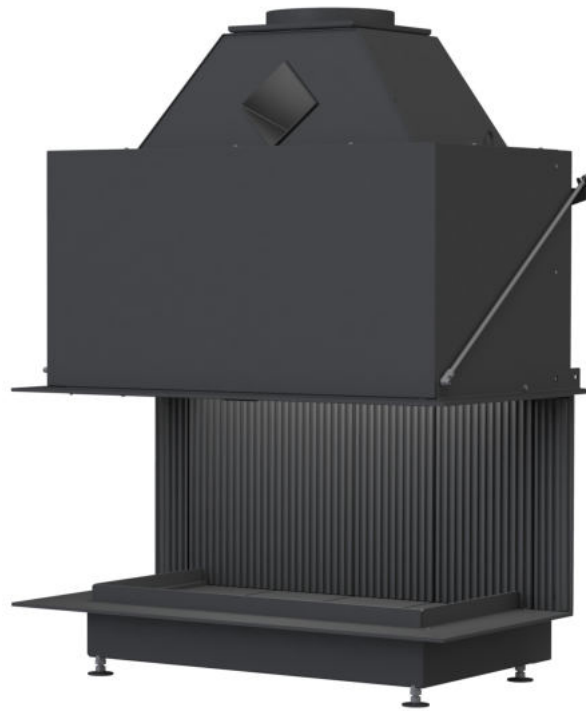


OFFENE KAMINE VON BRUNNER



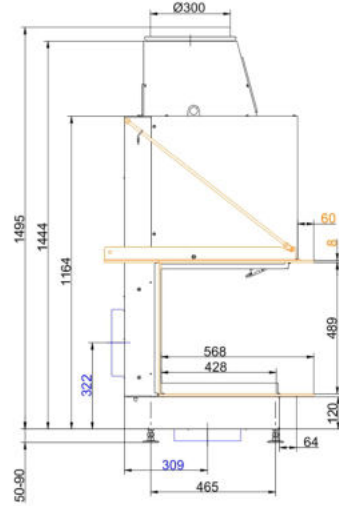
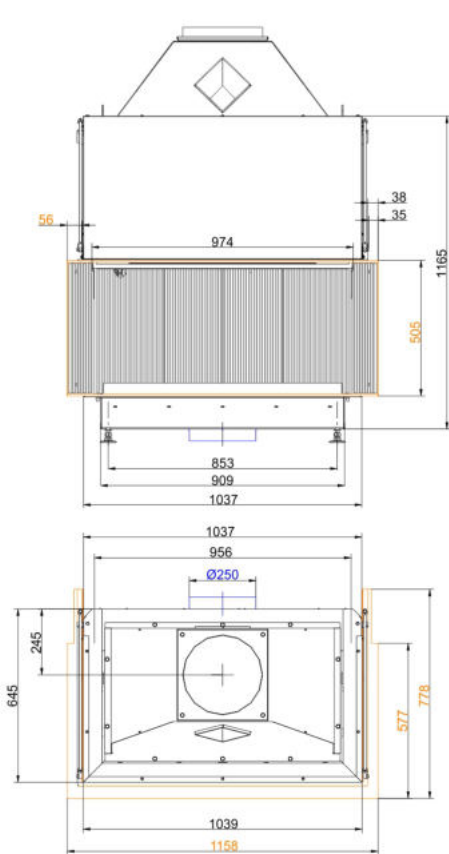
Urfeuer® Panorama 50/44/88/44

Stand: 2019-12-17

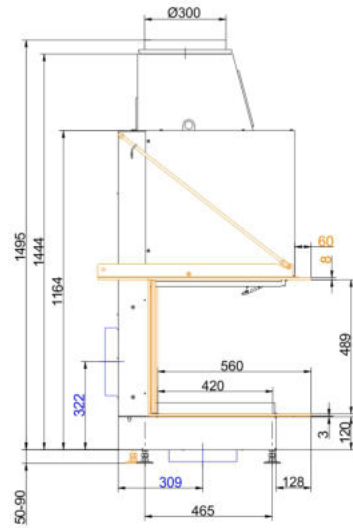
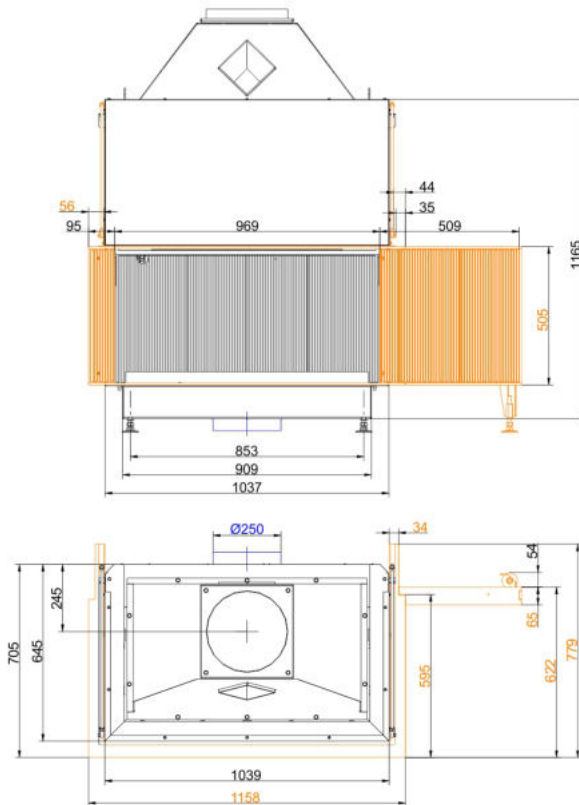


BRUNNER[®]
heizen auf bayerisch.

Maßblätter - Urfeuer® Panorama 50/44/88/44

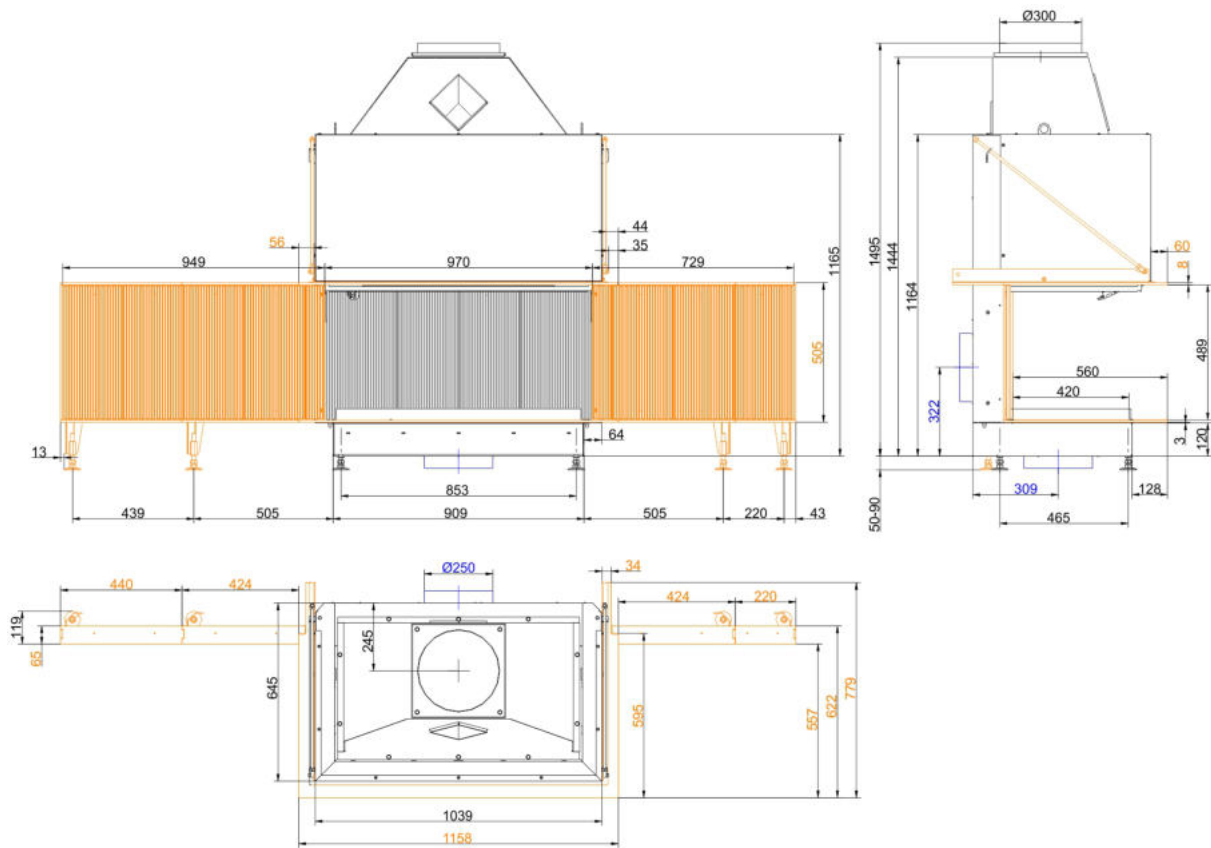


... mit Anbaurahmen

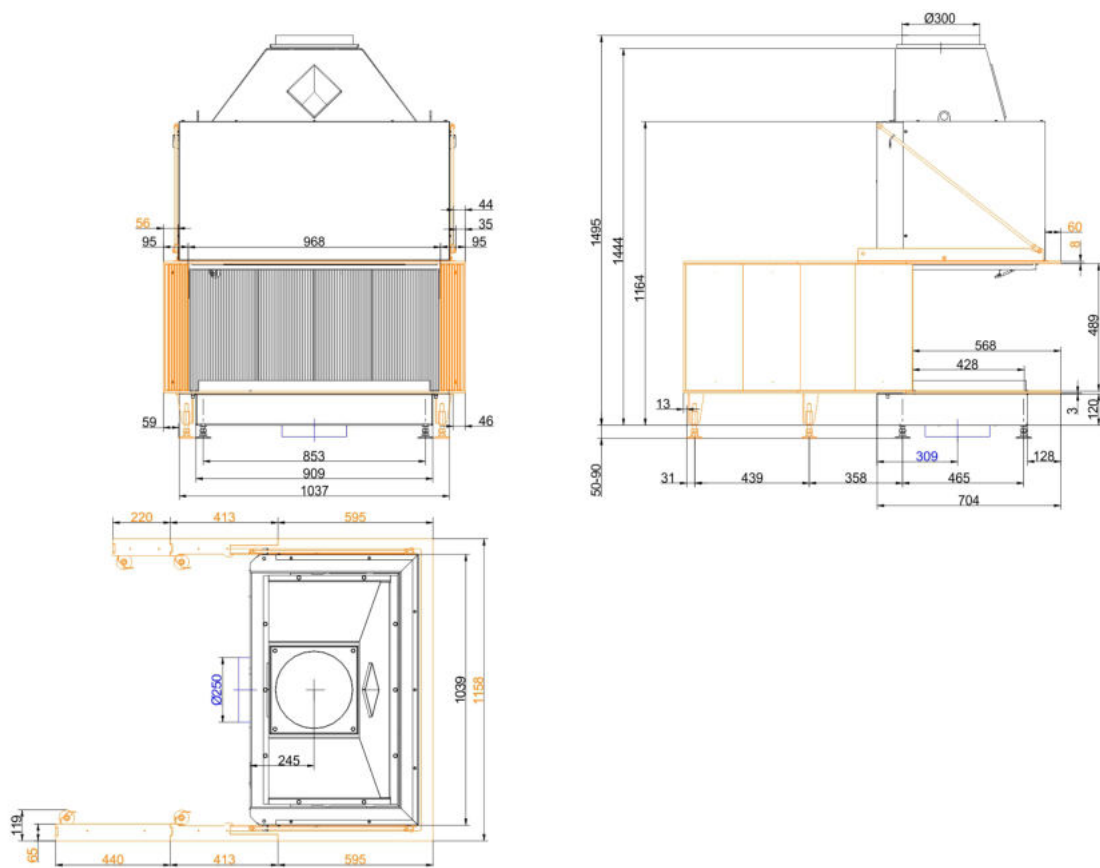


... mit Anbaurahmen R2, 90°

Maßblätter - Urfeuer® Panorama 50/44/88/44



... mit Anbaurahmen L4, 90° / R3, 90°



... mit Anbaurahmen L4, 0° / R3, 0°

Für Zeichnungsdaten zur CAD-Planung empfehlen wir PaletteCAD. Laufend aktualisierte Maßzeichnungen unter www.brunner.de
Rahmen/Abgasstutzen/Verbrennungsluftstutzen/Frontvarianten farblich markiert.

Planung und Einbau - Urfeuer® Panorama 50/44/88/44

Geprüft nach		EN 13229 W
EEI		53,5
Daten für Funktionsnachweis		
Abgasmassenstrom	g/s	160
Abgastemperatur	°C	105
notwendiger Förderdruck	Pa	6
Brennstoffauflage gesamt	kg	2 - 5
Verbrennungsluftbedarf	m³/h	495
Verbrennungsluftanschluß Ø	mm	250
Luftquerschnitte		
Zuluft	cm²	500
Umluft	cm²	500
min. Abstände Feuerstätte		
zur Dämmschicht	cm	6
zum Aufstellboden	cm	2,5
Wärmedämmung		
zur Anbauwand	cm	10
zum Aufstellboden	cm	2
Vormauerung bei zu schützender Wand	cm	10
zur Decke	cm	14
Gewicht		
Gewicht Heizeinsatz / Brennkammer	kg	212 / 90 / -

Ulrich Brunner GmbH
Zellhuber Ring 17 - 18
D-84307 Eggenfelden
Telefonat: +49 / (0)87 21 / 7 71-0
Telefax: +49 / (0)87 21 / 7 71-100
info@brunner.de | www.brunner.de

BRUNNER®