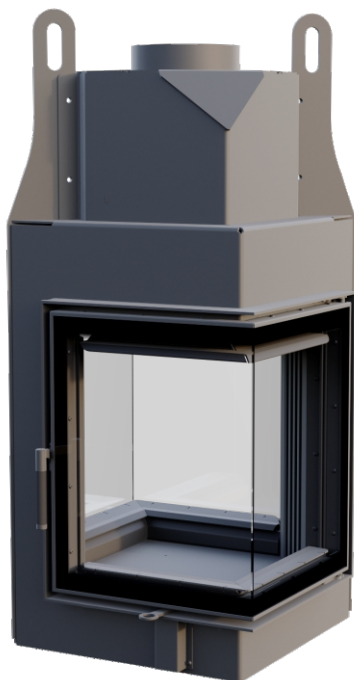




ТОПКА ПОДОВАЯ С ЧЕТЫРЁХСТОРОННИМ СТЕКЛОМ
И БОКОВЫМ ОТКРЫВАНИЕМ ДВЕРИ

П4С 440



ТЕХНИЧЕСКИЕ ДАННЫЕ

| | |
|--|---|
| ■ Габаритные размеры | Ш-600мм*В-1222мм*Г-600мм |
| ■ Размер проёма для дверки | Ш-443мм *В-570мм |
| ■ Диаметр дымового патрубка | φ200 мм |
| ■ Футеровка | Стальные широкие пластины, Панели 3Д, Шамот или Керамика |
| ■ Вес | 200 кг |
| ■ Номинальная мощность | 5 кВт |
| ■ КПД с закрытой дверкой, в номинальном режиме | 82% |
| ■ Система «чистое стекло» регулируемая. | |
| ■ Регулируемый вторичный дожиг . | |
| ■ Рекомендуется для помещений не менее 70 м ³ (норма 125 м ³) | |
| ■ В комплекте ножки, регулируемые по высоте | |
| ■ Гарантия 5 лет при условии соблюдения прилагаемой инструкции и СНиП | |

